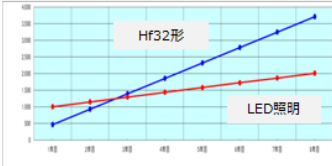


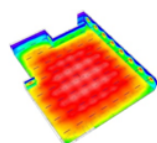
《オフィス》でのコスト削減事例

150坪オフィスで 年間**23万円** (62%)削減!

投資回収シミュレーション



照度シミュレーション



使用製品



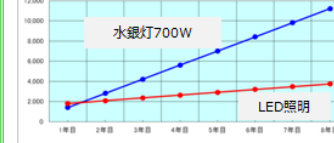
照明器具台数※	150本	年間点灯条件	14時間*260日
電気代単価	20円/kwh	※ 設置費用込み	
年間電気料金	382千円	LED導入後⇒	144千円

※LED照明の初期導入費用と施工費を入れた試算になります。

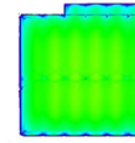
《工場》でのコスト削減事例

300坪工場で 年間**112万円** (80%)削減!

投資回収シミュレーション



照度シミュレーション



使用製品



照明器具台数※	25台	年間点灯条件	11時間*360日
電気代単価	19円/kwh	※ 設置費用込み	
年間電気料金	1,401千円	LED化により ⇒	278千円

※LED照明の初期導入費用と施工費を入れた試算になります。

LED照明の導入までの流れ



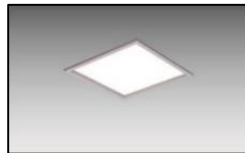
「オフィス」にお薦めのLED



直管LEDランプ HE200



一体型ベース照明 ラインルクスシリーズ



LEDベース照明

「工場・倉庫」にお薦めのLED



高天井LED照明 HXシリーズ



高天井LED照明 直付タイプ 人感センサー付



高天井LED照明RZシリーズ E39口金タイプ

■「安心」の品質保証

アイリスオーヤマでは、LEDチップ以外のすべてを自社工場で生産しています。多品種・小ロット生産で、専任スタッフによる厳しい検査をクリアしたLED商品は、高いレベルの品質を保持しています。また、商品の保証期間は、商品お買い上げ日（お引き渡し日）より直管LEDランプは3年間（最大5年間）、LED電球は1年間、その他の商品（HIDランプや屋外灯、または照明器具）は3年間を設けております。

最大**5年**の
長期品質保証*1

お問い合わせはこちらまで

株式会社 齋藤英次商店
お客様窓口

〒277-0005
千葉県柏市柏6-1-1 流鉄柏ビル 3F
TEL: 04-7186-6701

保証期間

〔直管LEDランプ〕 **3年** (最大5年*1)

〔LED電球〕 **1年**

〔その他のLED商品〕 **3年**
HIDランプ、屋外灯、照明器具など

保証の例外・対象外

●24時間連続使用など、1日20時間以上の長時間使用の場合は上記の半分の間とさせていただきます。●交換にともなう作業費等は保証の対象外とさせていただきます。

*1 直管LEDランプの場合、使用環境の状況により通常の3年間の保証に2年間延長し、最大5年間の保証をいたします。※物件または使用環境により保証内容が異なる場合があります。詳しくは担当営業にお問い合わせください。※既設の器具にランプをご利用の場合当社ランプのみの保証になります。※保証期間は製品に同様の取扱説明書をご参照ください。

LED照明をお薦めする理由

コスト削減

LED照明は、発光効率が高いため、少ない電気代で、これまで以上の明るさを実現します。LED照明に替えるだけで、会社の電気料金の大幅な削減が可能です。

環境にやさしい

LED照明の魅力は、エコロジーとエコノミーを両立できること。低消費電力だから発電時のCO2発生を低く抑えることができるため、LEDを使用しながらエコロジーに貢献できます。従来の水銀灯や蛍光灯のように水銀を使っていないので環境にもやさしい製品です。

長寿命

LED照明の設計寿命は、約40,000時間で従来の白熱球のなんと約40倍です。当然ながら球切れによる交換コストの削減にもつながります。

安心の高品質

当社が販売するアイリスオーヤマ製LED製品は、LEDランプ、照明器具、電源を一貫して自社開発・生産しており、徹底した内作化を進めることで、品質の安定、コストの削減を行いながら高い省エネ性を実現しています。

LED照明の需要は年々拡大しています！

■ 水銀汚染防止法案とは

蛍光灯など水銀使用製品の製造と輸出入を原則禁止
白熱球や蛍光灯に含まれる水銀を使用した製品は、原則として2020年までに、段階的に製造・輸出入が禁止。今国会で成立する見通し。

製造・輸出入が禁止される水銀添加製品	代表品種	禁止開始年
(1) 30ワット以下の一般照明用コンパクト蛍光灯で水銀封入量が5ミリグラムを超えるもの	FPL36、FPL55、FHP32、FHP45、FDL27、FHF32、FHF42	2020年
(2) 次のものに該当する一般照明用の直管蛍光灯 (LFLs)		
(a) ランプ1本当たりの水銀含有量が5mgを超える60W未満の三波長蛍光体を使用したもの	FLR40、FLR110、FHF16、FHF32、FHF86	
(b) ランプ1本当たりの水銀含有量が10mgを超える40W以下のハロリン酸系蛍光体を使用したもの		
(3) 一般的な照明用の高圧水銀蒸気ランプ (HPMV)	メタルハライドランプ、高圧ナトリウムランプ含まず。	

(経済産業省化学物質政策小委員会資料2-4より抜粋)



また、近い将来、消費税も8%から10%に！
増税前の導入をおすすめします！

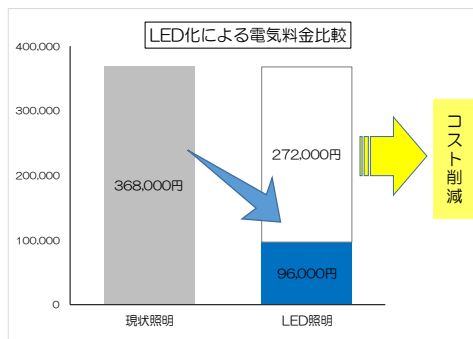
節電・省エネでコスト削減！

【LED照明電気使用量削減プラン（当社松戸営業所導入の際の試算）】

電力単価 … 20円 で試算
屋内点灯時間 … 10時間 で試算
軒下・屋外点灯時間 … 3時間 で試算
稼働日数 … 324日 で試算

	現状照明	LED照明
年間消費電力 (kwh)	18,377	4,809
年間電力費用 (千円)	368	96

削減効果 272(千円) -73.8(%)



点灯まで時間のかかっていた水銀灯もLEDなら瞬時に点灯するため、こまめな消灯をしやすくなり、より高い省エネ効果を期待できます！



税制を大いにご活用いただけます！

器具の種類	設置の種類	費用の扱い 科目	特徴
直管ランプ単体	蛍光灯改修	修繕費(費用・損金算入)	既存器具利用での取替。一括償却と同等の効果。 投資初年度の法人税の節税に有効
		固定資産(建物附属設備)	法定耐用年数15年で減価償却計上。初年度PLに影響させたくない場合、選択の余地あり。
その他(器具一体型)	改修	固定資産(建物附属設備)	法定耐用年数15年で減価償却計上
		固定資産(建物附属設備)	法定耐用年数15年で減価償却計上
直管+器具 ラインクス 高天井 ダウンライト スポットライト	新築・増改築	固定資産(建物附属設備)	法定耐用年数15年で減価償却計上
		固定資産(建物附属設備)	法定耐用年数15年で減価償却計上
		固定資産(建物附属設備)	法定耐用年数15年で減価償却計上
		固定資産(建物附属設備)	法定耐用年数15年で減価償却計上



決算前に投資をしたいというお客様には、短期間で施工できるランプ交換がおすすめです！

【年間電気料金比較】

現状照明の電気料金 368,000円 → LED照明の電気料金 96,000円

年間 272,000円 のコスト削減が可能！！